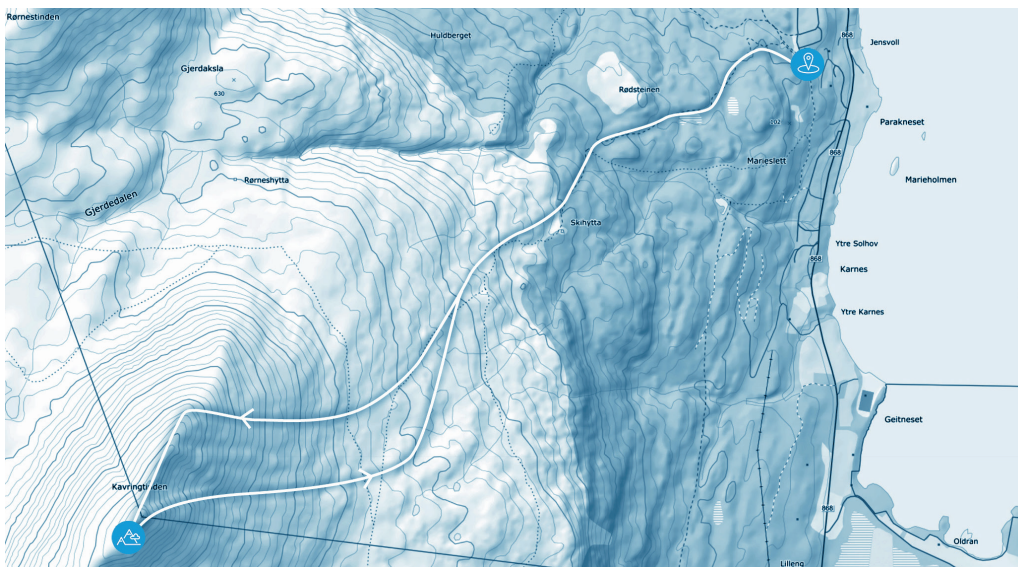
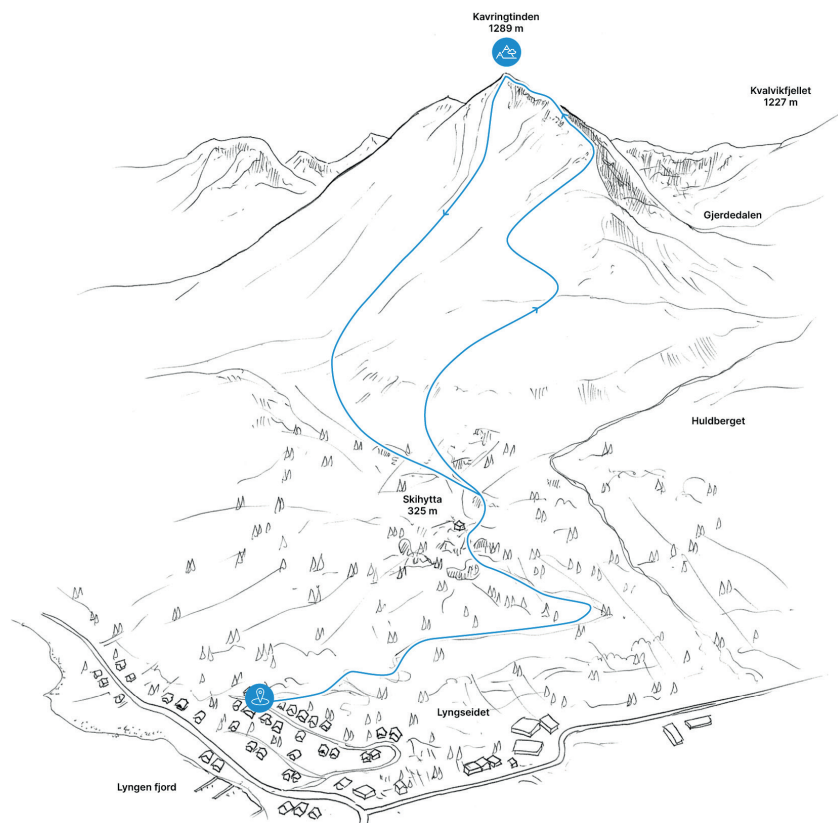


LE 11 AVRIL 2016  
RANDONNÉE À SKI

## Kavringtinden 1289 m

Lyngen Sud



« Le topo annonçait le Fuji local, pour les Franco-genevois, ce serait presque le Mole ! Montagne apparemment assez ventée par rapport aux autres sommets. Vue du port de Lyngseidet, ce sommet fait penser à un volcan chilien et fait naître chez tout skieur qui se respecte l'envie irrésistible de le gravir. »



## Cette belle arête aérienne est plus impressionnante que difficile.



### Orientation

Nord est

### Altitude sommet

1289 m

### Difficulté ascension

AD - - E2

### Difficulté descente

S3 - 30°

### Neige

Compacte et poudreuse  
combe Nord Est

### Dénivelé total

1230 m

### Départ course

Lyngseidet

### Altitude départ

60 m

### Distance

- km

### Timing montée

3 h

### Météo

Belles éclaircies avec vent

### Dangers

Zones d'avalanches et corniches

### Matériel Spécifique

-

### Refuge

Skihytta

### Secours

+ 75 55 90 00 ou 112